

sapa:

Performance 70 GTI+

Porte grand trafic grandes dimensions - Haute performance thermique





PERFORMANCE 70 GTI+

Porte grand trafic grandes dimensions
HAUTE PERFORMANCE THERMIQUE

La porte la plus performante du marché !
PERFORMANCE 70 GTI+ se caractérise par sa robustesse, ses performances éco-énergétiques et ses très grandes dimensions : jusqu'à 3 mètres de haut.
La solution idéale pour tous les projets collectifs ou tertiaires, en neuf comme en rénovation.



La porte
aux performances
extrêmes



3 x 1,5 m
par vantail



40dB
RA tr



TESTÉE **2** MILLIONS
DE CYCLES





SOLUTION ANTI-PINCE-DOIGT

Une multitude de configurations

- Coupe droite
- Finition parfaite grâce aux bouchons / 1 et 2 vantaux
- Réduction des temps de fabrication
- Seuil spécial crapaudine et pivot de sol encastré

1 APD Simple Action Paumelles 1 vantail - 2 vantaux



2 APD Simple Action Pivot tube 1 vantail - 2 vantaux



3 APD Simple Action Pivot joint 1 vantail - 2 vantaux



4 APD Va et vient Pivot tube 1 vantail - 2 vantaux



5 APD Va et vient Pivot joint 1 vantail - 2 vantaux



Niveau 1 :
uniquement côté paumelles
Niveau 2 :
côté paumelles
et fermeture

Application :

- Ouverture simple intérieure / extérieure
- Seuil plat
- Pivot de sol
- Va et vient

Porte grandes dimensions : jusqu'à 3 mètres

- Excellente performance thermique
- 4 niveaux d'isolation : Basic / I / SI / SHI
- Paumelles :
 - > en applique
 - > à clamer bridées sur l'ouvrant et réglables dans les 3 sens
- Ouvrant périphérique avec plinthe rapporté ou profilé de plinthe en longueur de 1,5ml
- Seuil PMR disponible
- Existe version avec hauteur de dormant réduite

Excellente performance acoustique : 40 dB

La sécurité avant tout

- Serrure multipoints
- Serrure
- Certifiée anti effraction CR3
- Vitrage sécurité (option)
- Digicode et système de ventouse électromagnétique (option)

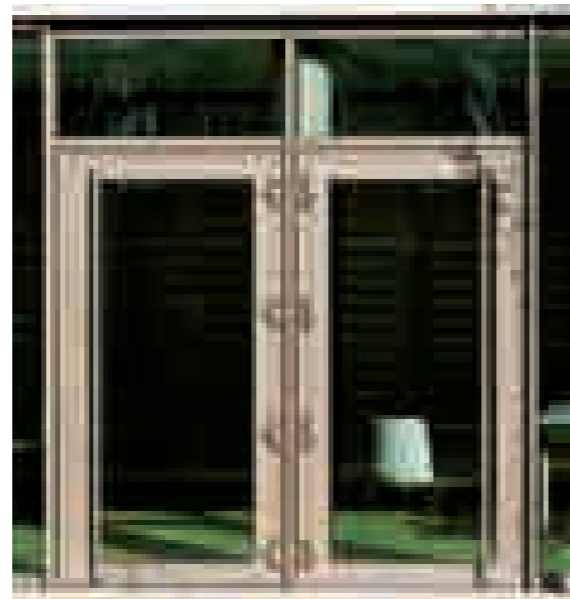


SOLUTION PIVOT ET PIVOT DÉCALÉ



S-LINE

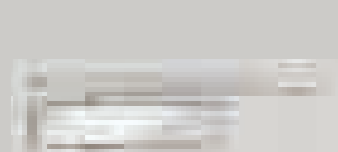
Quincaillerie de porte



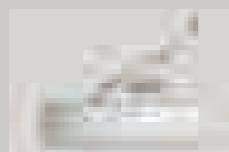
Esthétique et ergonomique,

l'offre Quincaillerie Porte Sapa Building System répond à toutes les problématiques de fermeture et de sécurité des bâtiments tertiaires, ERP, logements collectifs et individuels.

FERME-PORTE



Force de fermeture 1-4
Force de fermeture 2-5 ou 5-6



Force de fermeture 2/3/5
Force de fermeture 1-5

FERME-PORTE ENCASTRÉ



Force de fermeture 1-4 ou 2-5

VENTOUSE ÉLECTROMAGNÉTIQUE À ENCASTRER 300 KG



CONFORT ET SÉCURITÉ

- Les ferme-portes doivent fonctionner aussi bien dans les situations les plus ordinaires que dans les situations d'urgence.
- Les solutions proposées vont des ferme-portes à bras articulé ou à glissière, minimalistes, **esthétiques et performants, jusqu'aux solutions pratiquement invisibles** : ferme-portes intégrées ou bandeaux coordinateurs de fermeture.

Poignées de tirage inox



Forme en C Forme en D Forme en T Forme en U Forme en V

Poignées de porte S-LINE



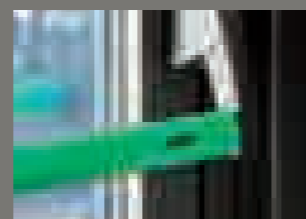
Cylindre



Gache électrique



Anti-panique



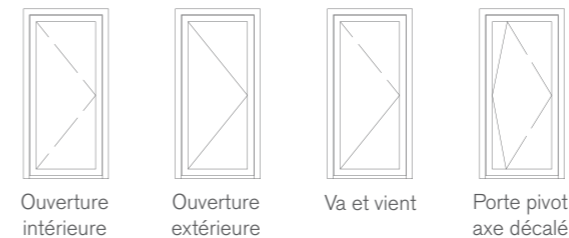
TESTÉE **2 MILLIONS DE CYCLES**

Soit dix fois de plus que ce qu'exigent les normes CE ! Nos barres de poussée ont été vérifiées et certifiées conformément à la norme EN 115-1997/A100.

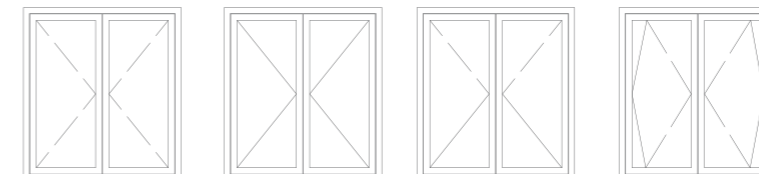
- Ergonomique, flexible jusqu'à trois points de fermeture, réversible gauche/droite et facile à monter.
- 3 couleurs possibles : vert, gris et acier inoxydable satiné.
- Seuil spécifique.
- Toutes les configurations possibles.

Configurations

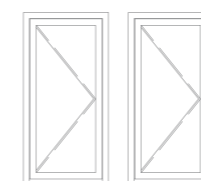
Mode d'ouverture



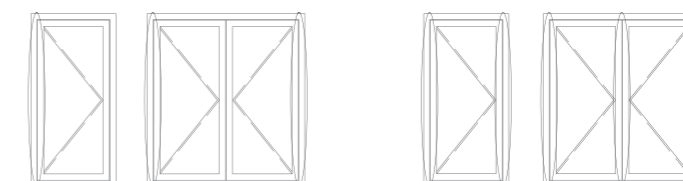
2 vantaux



Avec ou sans seuil

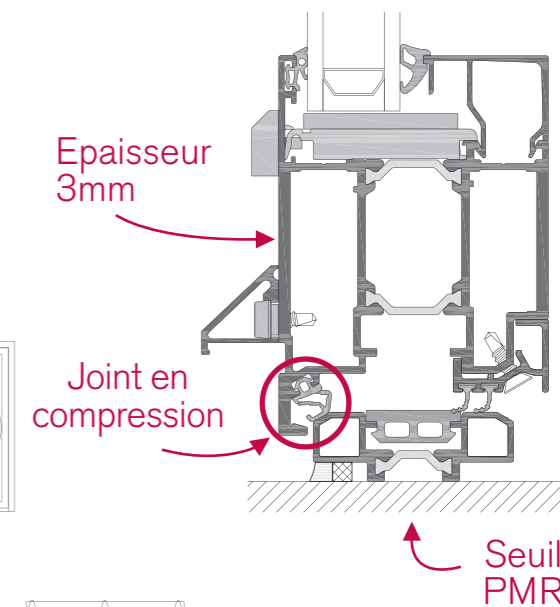


Anti-pince-doigt



Anti-pince doigts niveau 1

Anti-pince doigts niveau 2



Pour tous vos projets, choisissez la haute performance

	Ud 1.6	↳ Limiter les déperditions thermiques	GTI+		L 1500 H 3000
	Sw 0,41	↳ Optimiser l'apport de chaleur solaire	GTI		L 1200 H 2250
	TLw 44%	↳ Augmenter la transmission lumineuse			jusqu'à 51 mm
	A*3 E*5B V*C3	↳ Renforcer la perméabilité à l'air			Ra,tr 40 dB



Coefficients calculés selon dimensions conventionnelles CSTB
Porte lourde 1 VTL L1060 x H2180mm - NF EN ISO 10077 - 1/2. DV 4/16/4
Ug : 1,0 ; Sg : 0,6 ; Tlg : 71%
Uw : Coefficient de déperdition thermique de la fenêtre. S'exprime en Watt/m2.
Sw : Facteur solaire. Compris entre 0 et 1.
TLw : Facteur de transmission lumineuse. S'exprime en %.

sapa:

Marque du groupe Hydro, 1^{er} extrudeur mondial et entièrement intégré dans le secteur de l'aluminium :
35 000 employés dans 40 pays sur tous les continents.
Notre métier, la conception et la distribution de solutions aluminium innovantes et durables pour le résidentiel et le bâtiment.

Fenêtre, Porte, Coulissant, Façade, Brise-soleil, Portail et volets, Garde-corps, Véranda, Toiture bioclimatique

Sapa

Espace Vernède, 4-5, route des Vernèdes
83 480 Puget-sur-Argens, France
T +33(0)4 98 12 59 00 | F + 33 (0)4 98 11 21 82

www.sapabuildingsystem.fr

By  Hydro

IMPRIM'VERT®

DC - Performance GTI+ - SAPA 2017 - Document non contractuel