

sapa:

Performance 70 OC+

Fenêtre vision & lumière - Haute performance thermique





PERFORMANCE 70 OC+

Fenêtre vision et lumière

HAUTE PERFORMANCE THERMIQUE

Performance 70 OC+ est une solution de fenêtre et porte-fenêtre à ouvrant caché.

C'est une **gamme design à haute performance thermique, avec la meilleure étanchéité** du marché !

Sa grande surface vitrée permet **d'optimiser le clair de vitrage et l'apport de lumière.**



Conforme aux exigences du CSTB

- Joint de battue central : OBLIGATOIRE
- Goutte d'eau d'1,5 mm sur la barette de l'ouvrant : OBLIGATOIRE



Performance

- Excellente performance thermique, 4 niveaux d'isolation : Basic - I - SI - SHI pour atteindre $U_w = 1.3$
- Meilleure étanchéité du marché en ouvrant caché grâce au :
 - > Joint de battue central
 - > Nouveau clipage de parclose et ajout d'un joint torique (châssis fixe uniquement)
 - > Support de cale de vitrage fixe en matière synthétique
- A*4 : niveau requis en BBC (tests d'infiltrométrie)

Simplicité de fabrication : rationalisation des outils

- Ouvrants : 26, 31, 42mm avec la même parclose
- Ouvrant rupture thermique ou traditionnel
- Gorge à tôle et recette à bavette possible
- Dormants pose en tunnel, en applique ou en ITE
- Ouvrant avec mécanisme pompier
- Quincailleries cachées S-LINE, gorge européenne

Esthétique

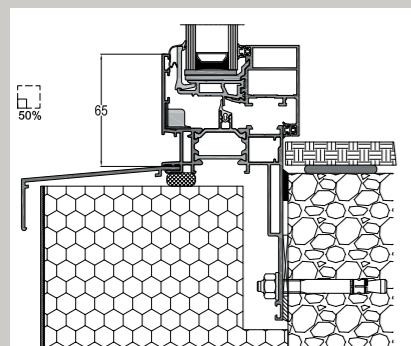
- Lignes droites et épurées
- Finesse des profilés : solution idéale en rénovation avec 85% de clair de vitrage
- Dormant et traverse avec drainage caché ou visible (bande filante)
- Battement central et traverse fixe/ouvrant 89mm
- Existe avec ouvrant mouluré : solution esthétique idéale pour le résidentiel

Configuration en Porte Fenêtre

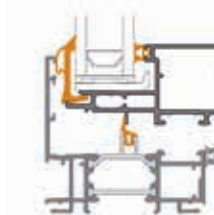
- Seuil à rupture de pont thermique, étanche, avec bouchon (démontage éventuel)
- Serrure 3 points, paumelle à clamer 3 lames
- Poignée plate pour passage du volet roulant



Solution de pose ITE, en TUNNEL ou en APPLIQUE

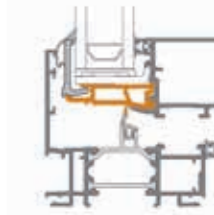


Basic



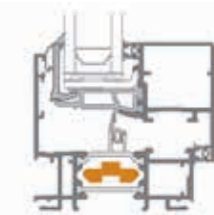
$U_w 1,7$ DV
 $U_w 1,4$ TV

Isolation



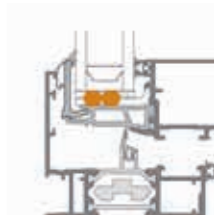
$U_w 1,5$ DV
 $U_w 1,2$ TV

Super Isolation



$U_w 1,4$ DV
 $U_w 1,1$ TV

Super Haute Isolation



$U_w 1,3$ DV
 $U_w 1,0$ TV

Calculs selon dimensions conventionnelles
Fenêtre 1 VTL L1250 x H1480 mm
DV 4/16/4 Low E - $U_g=1.0$ - NF EN ISO 10077 - 1/2

Labels

Pour une garantie de performance et de qualité : choisir un produit certifié

La qualité, de la production à l'installation

Les gammes produits Sapa font l'objet d'homologation et d'avis technique par le CSTB qui garantit la bonne conception de la menuiserie.

Toutes les menuiseries aluminium Sapa portent le label QUALANOD, QUALIMARINE et QUALICOAT, garanties les plus élevées d'inaltérabilité des couleurs.

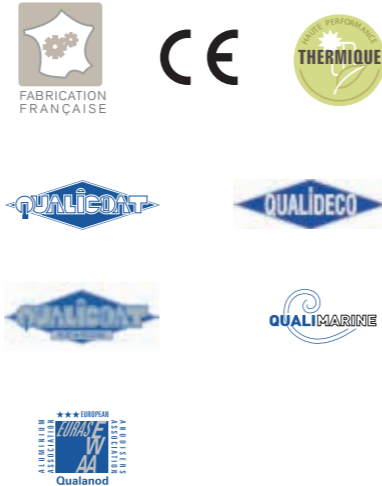
Traitement Seaside Ox - Exclusivité Sapa

Pour les réalisations de bord de mer, le label Seaside Ox est recommandé. Sapa préconise un traitement de surface par anodisation spécifique avant laquage pour assurer une protection accrue des profilés aluminium des ouvrages en atmosphère agressive, définie conformément à NF P 24-351 de l'ADAL. Plus d'infos, consultez le site de l'ADAL.

Sapa recommande un entretien régulier de ses menuiseries aluminium.

Testé et approuvé Haute Performance Technique

Tous les profilés des fenêtres et portes de Sapa ont été scrupuleusement testés au niveau de leur perméabilité à l'air, étanchéité à l'eau, leur résistance au vent et leur isolation acoustique. Ils satisfont ainsi aux exigences de la RT2012 et Bâtiment Basse Consommation (BBC).

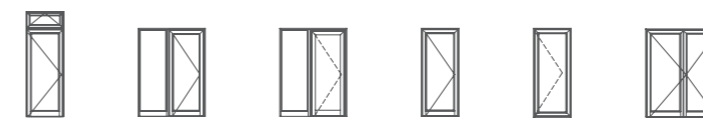


Configurations

Fenêtre



Porte-fenêtre



Design et sécurité

- Ouvertures à la française et oscillo-battante
- Serrures 3 points, paumelle 3 lames (conf. porte-fenêtre)
- Quincailleries cachées ou visible S-Line, gorge européenne
- Accessoires anti-effraction, testé CR2
- Remplissage double ou triple vitrage
- Possibilité vitrage de type « sécurité » (option)



Poignées S-Line



Poignées de fenêtre classique ou sécurisée



Pour tous vos projets, choisissez la haute performance

Uw 1,3 DV Limiter les déperditions thermiques	MAX 26, 31, 42 mm
Sw 0,44 Optimiser l'apport de chaleur solaire	RA, tr 40 dB
TLw 56% Augmenter la transmission lumineuse	Fenêtre 2 Vtx L 1900 x H 1475
A*4 E*9A V*C3 Meilleure étanchéité possible en ouvrant caché !	P-Fenêtre 2 Vtx L 1600 x H 2250

DTA OC+ : 6/17-2362 CSTB

Calculs selon dimensions conventionnelles Fenêtre 1 VTL L1250 x H1480 mm. DV 6/16/4 Low E - Ug=1.0 - NF EN ISO 10077 - 1/2
Uw : Coeff de transmission thermique de la fenêtre. S'exprime en Watt/m. Sw : Facteur solaire. Compris entre 0 et 1. TLw : Facteur de transmission lumineuse. S'exprime en %.
Essais Acoustiques : (RA, tr) EN ISO 717 140. Essais AEV : Perméabilité Air, Eau, Vent Norme EN 12207/12208/12210



Composez votre harmonie colorée parmi + de 100 teintes

Choisissez votre harmonie parmi une gamme élargie de couleurs :

- Premium ou classique
- Mat ou brillant
- Métallisé
- Texturé
- Anodisé
- Différentes finitions possibles



Toutes les gammes se déclinent aussi en bicolore.

sapa:

Marque du groupe Hydro, 1^{er} extrudeur mondial et entièrement intégré dans le secteur de l'aluminium :
35 000 employés dans 40 pays sur tous les continents.
Notre métier, la conception et la distribution de solutions aluminium innovantes et durables pour le résidentiel et le bâtiment.

Fenêtre, Porte, Coulissant, Façade, Brise-soleil, Portail et volets, Garde-corps, Véranda, Toiture bioclimatique

Sapa

Espace Vernède, 4-5, route des Vernèdes
83 480 Puget-sur-Argens, France
T +33(0)4 98 12 59 00 | F + 33 (0)4 98 11 21 82

www.sapabuildingsystem.fr

By  Hydro

IMPRIM'VERT®

DC - Performance 70 OC+ - SAPA 01/2019 - Document non contractuel